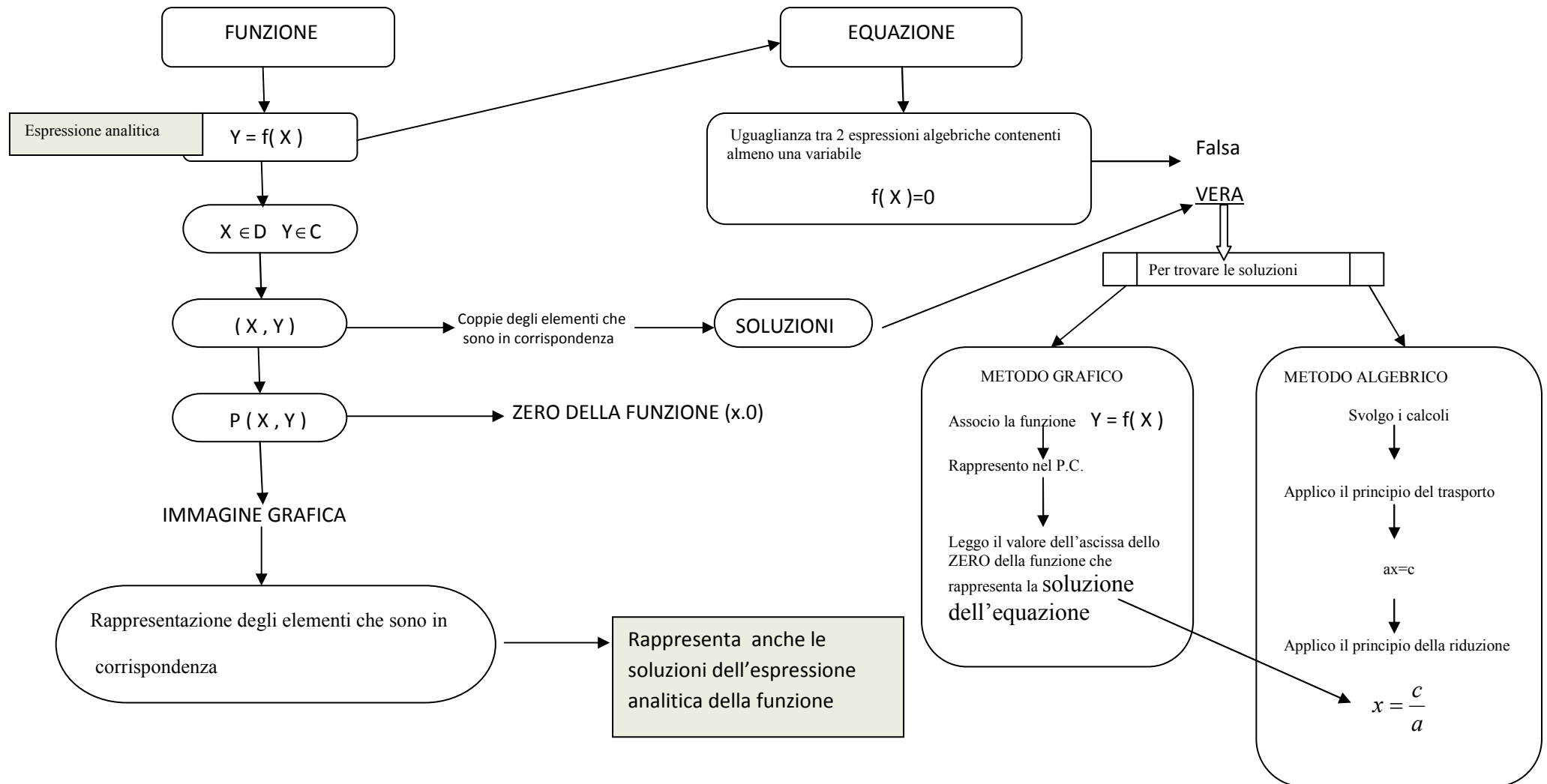


SCHEMA DEI COLLEGAMENTI TRA FUNZIONE, IMMAGINE GRAFICA, EQUAZIONE E SOLUZIONI



CORRISPONDENZA BIUNIVOCA : ogni punto dell'immagine grafica è individuato da una coppia di numeri che è soluzione dell'espressione analitica (equazione)

Viceversa ogni coppia che è soluzione dell'espressione analitica individua nel piano cartesiano un punto dell'immagine grafica