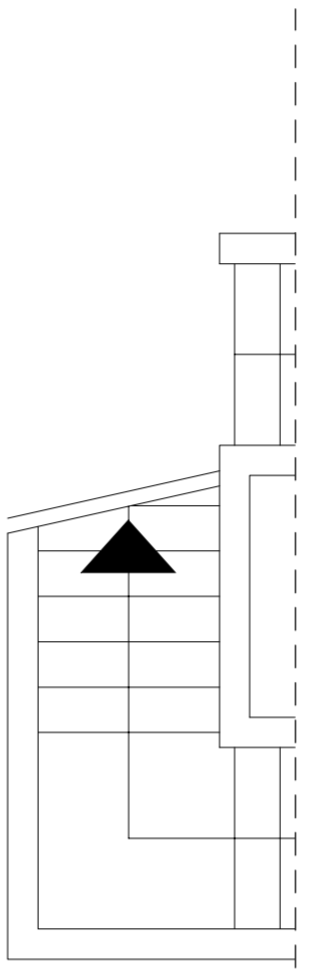
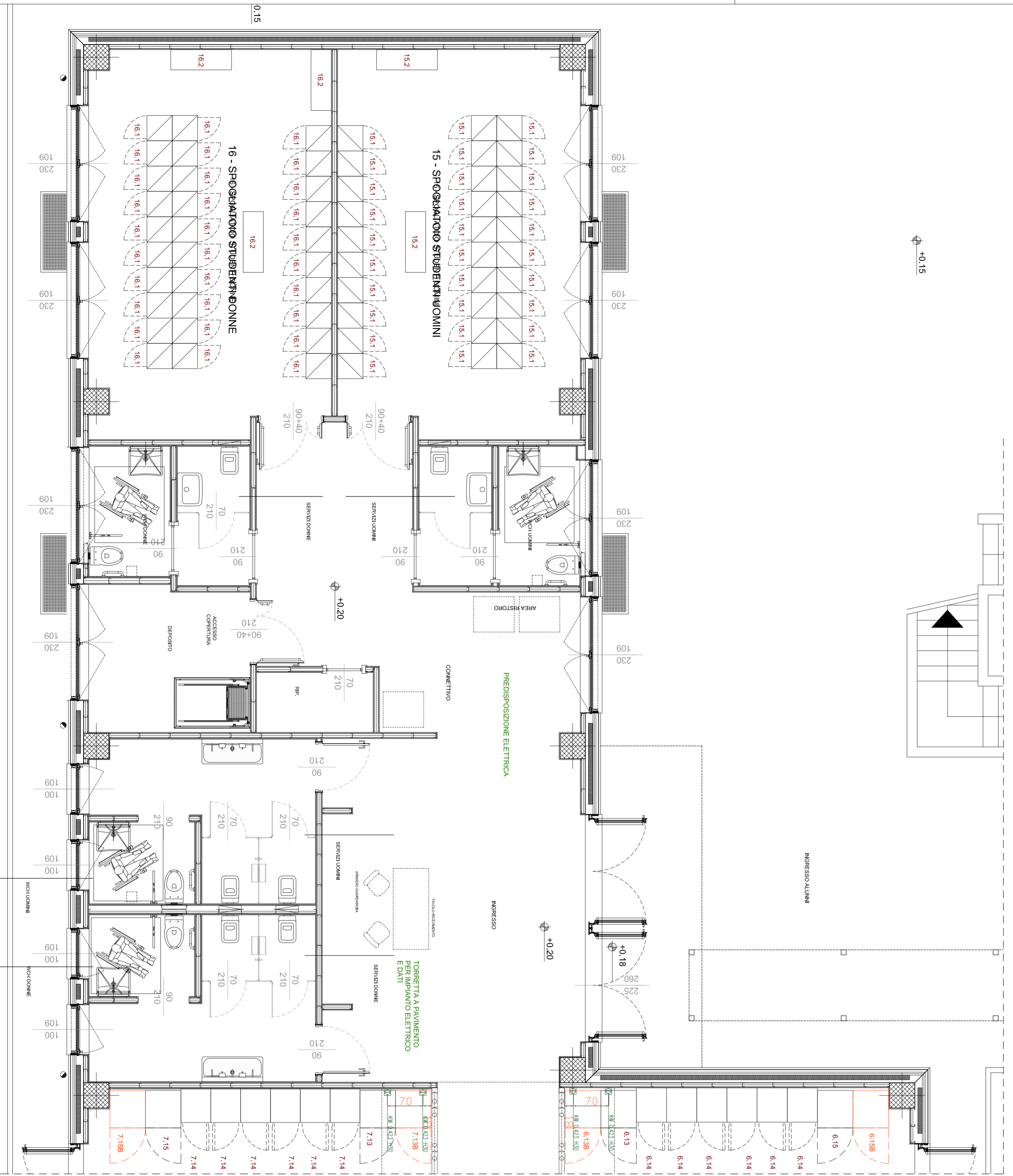
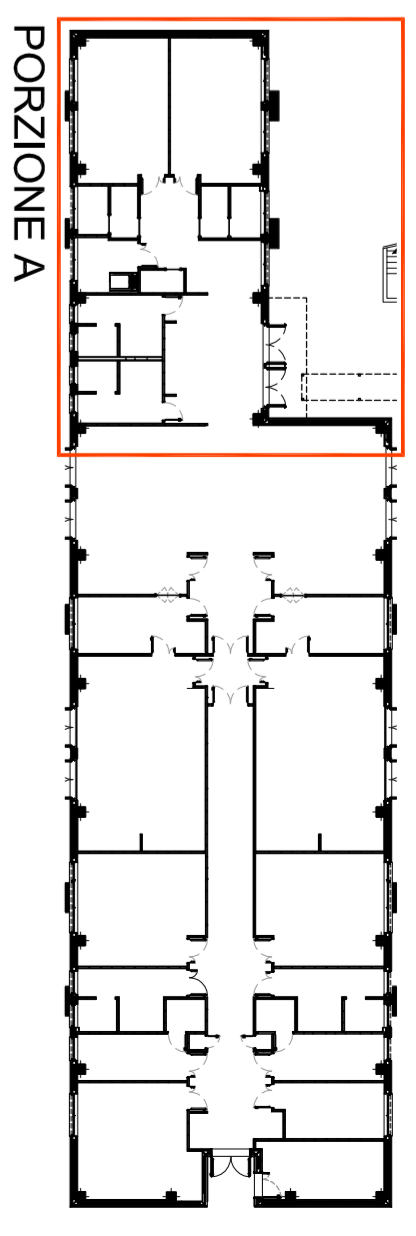


LEGENDA ATTEZZATURE		TIPOLOGIA	NOTA
ZONA	POS	QTA	
DESCRIZIONE			
ZONA 15 - SPOGLIATOIO STUDENTI UOMINI			
15	1	30	ARMADIO SPOGLIATOIO 2 POSIZIONI SOSPENSE
15	2	2	PANCA
ZONA 16 - SPOGLIATOIO STUDENTI DONNE			
16	1	30	ARMADIO SPOGLIATOIO 2 POSIZIONI SOSPENSE
16	2	2	PANCA

±0,15



LEGENDA SIMBOLI ELETTRICI



PORZIONE A

LEGENDA SIMBOLI ELETTRICI

con lunghezza min. 3,0 mt

Isolazione a tenuta

ATTACCHI A PAVIMENTO

5cm

Isolazione a tenuta

con lunghezza min. 3,0 mt

o muretto in - presso

Interruttore con presa interbloccata

ATTACCHI A PARETE

N.B.

- Prevedere comandi e linee elettriche di collegamento per eventuali aspiratori e ventilatori
- Prevedere interruttore per accensione e illuminazione coppia all'interno del locale.
- Prevedere prese elettriche incassate
- Prevedere prese ausiliarie per macchine pulizia pavimento
- Le alimentazioni indicate si riferiscono alle sole attrezzature di cucina
- Verificare le quote muri prima di tracciare gli impianti!

380...400V Infrase con predisposizione passaggio cavo

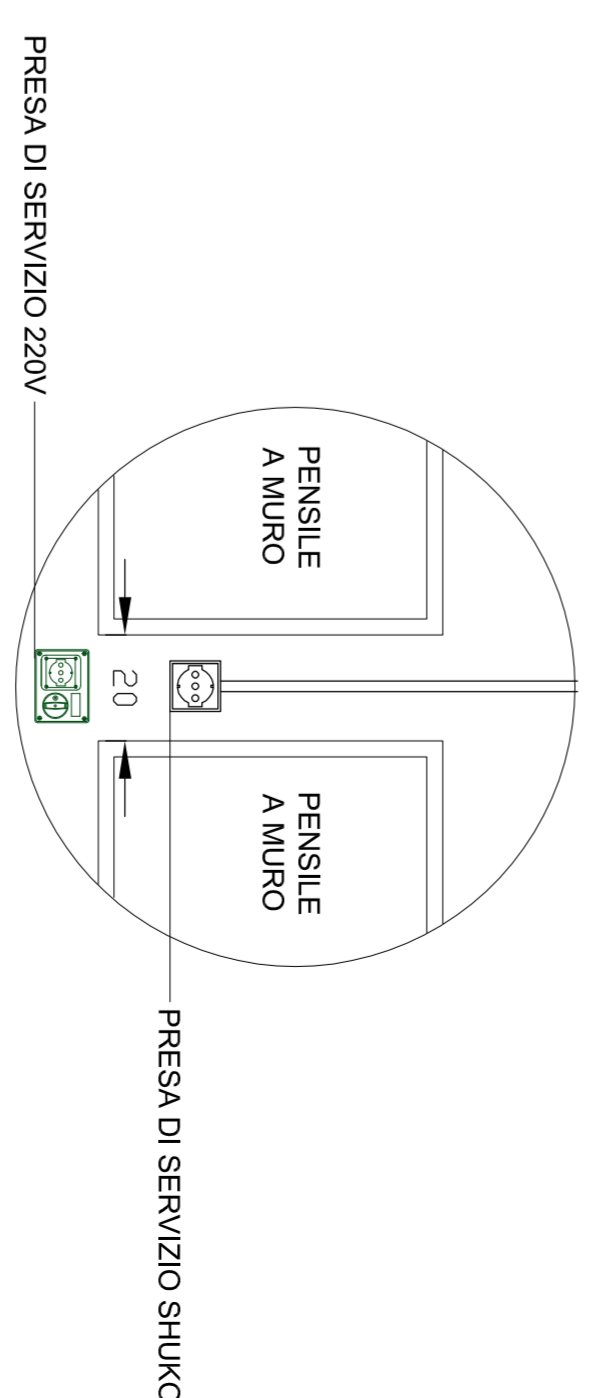
220...240 V monofase+terra

220...240 V monofase+terra

380...400V Infrase+terra+neutro con

220...240 V monofase+terra con

- N.B.:**
- SONO ESCLUSE UTENZE ELETTRICHE PER ASPIRATORI CAPPE INDICATE SU TAVOLA DEDICATA
 - IMPIANTO ILLUMINAZIONE/CORPI ILLUMINANTI COME DA PROGETTO D'APPALTO
 - TRACCIAMENTO MURATURE COME DA ESECUTIVO POLITECNICA
 - NECESSARIA VERIFICA TRACCIAMENTO MURATURE PER CONTROLLO DISPOSIZIONE ATTREZZATURE
 - CONTROLLO PARETI REI PER INCASSO IMPIANTI
 - A CARICO DI CITTÀ METROPOLITANA SARANNO REALIZZATE:
 - NR. 16 PRESE DI SERVIZIO A MURO 220V
 - NR. 10 PRESE DI SERVIZIO SHUKO
- TRA CUI
- PREVISTI PENNILE A PARETE DISTANZIATI TRA LORO PER CONSENTIRE FISSAGGIO A PARETE DI PRESE DI SERVIZIO.



REV.	DATA	DESCRIZIONE REVISIONE	VERIFICATO	REDAZIONATO	VALIDATO
D	30.01.2018	CONSEGNA ESECUTIVO	BA	CC	AM
C	04.12.2017	AGGIORNAMENTI POSTI TRACCIAMENTO TRAMMEZZE	BA	CC	AM
B	04.12.2017	AGGIORNAMENTI POSTI TRACCIAMENTO FOROMETRIE	BA	CC	AM
A	01.12.2017	DESCRIZIONE REVISIONE	VERIFICATO	REDAZIONATO	VALIDATO

S t m p

Studio associato di architettura
 via Suardi, 10 - 20122 Milano
 Tel. +390281013797
 Fax +390281013797
 studio@stmp.it
 www.stmp.it

PROGETTAZIONE DEFINITIVA, LA PROGETTAZIONE ESECUTIVA, LA DIREZIONE DELL'ESECUZIONE, IL CONTROLLO E COLLAUDO DELLE OPERE DI INSTALLAZIONE DI LABORATORI ENOGASTRONOMICI AD USO DIDATTICO NEI LOCALI DEL NUOVO FABBRICATO PRESSO L'IPSFOA "VESPUCCI" DI VIA VALVASSORI PERONI 8, MILANO

COMITENTE
 IPSFOA AMERIGO VESPUCCI
 VIA VALVASSORI PERONI 8
 20133 MILANO (MI)

PROGETTISTI
 arch. ANTONIO MONTANARI
 Ordine degli architetti di Milano n. 1417
 arch. CRISTIANA COLOMBO
 Ordine degli architetti di Varese n. 206

DIRETTORE LAVORI
 arch. ANTONIO MONTANARI
 Ordine degli architetti di Milano n. 1417

COMMESSA	DATA EMISSIONE	FILE	COMPILA
IO55	07.11.2017		SCVA

PROGETTO ESECUTIVO

TAOLA	PIANTA ATTEZZATURE E LEGENDA	SCALA	VERIFICATO	REDAZIONATO	VALIDATO
IMPIANTO ELETTRICO PORZIONE A		1:50	DZ	CC	AM

N. DAVIDA

EAK 02

4. NOMINA DELL'INGEGNERE RESPONSABILE PER LA PRESSIONE (INGEGNERE) NON PUO' ESSERE BRANCONIATO, NE TRAMUTATO A TERZO SENZA IL NOSTRO CONSENSO - TRIBUNALE COMPETENTE MILANO