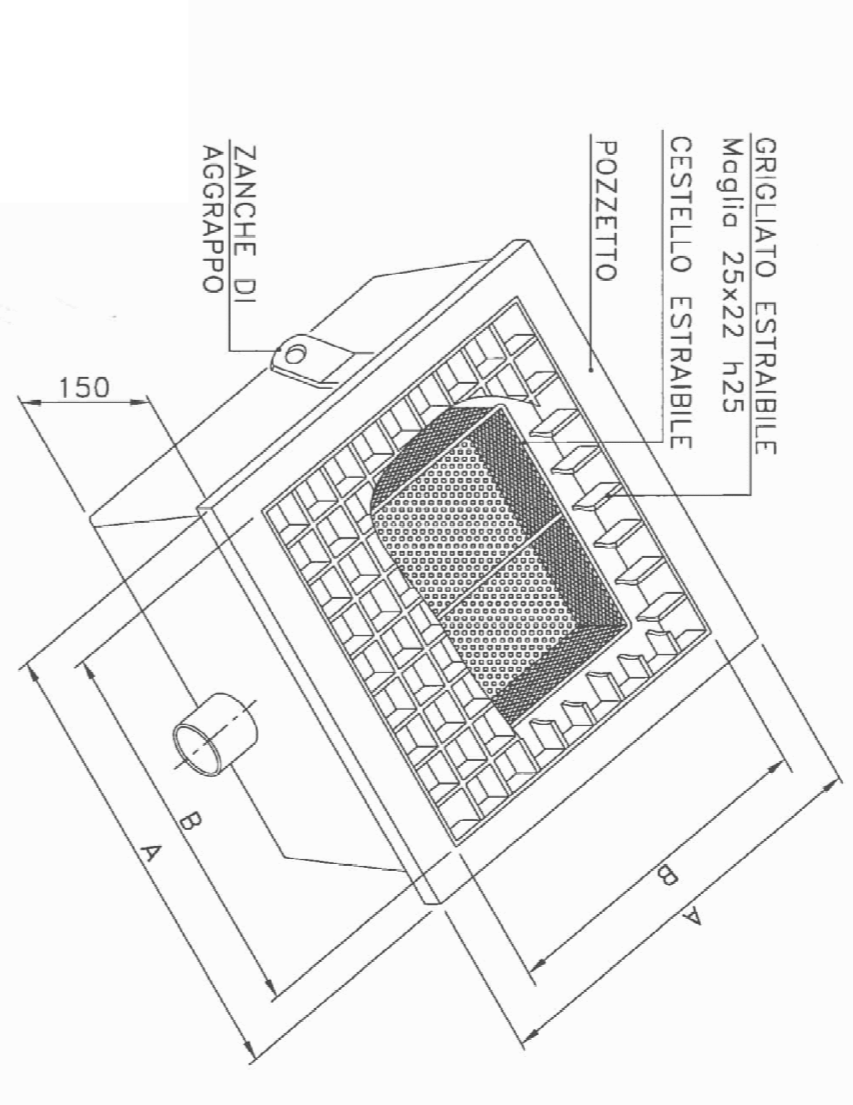
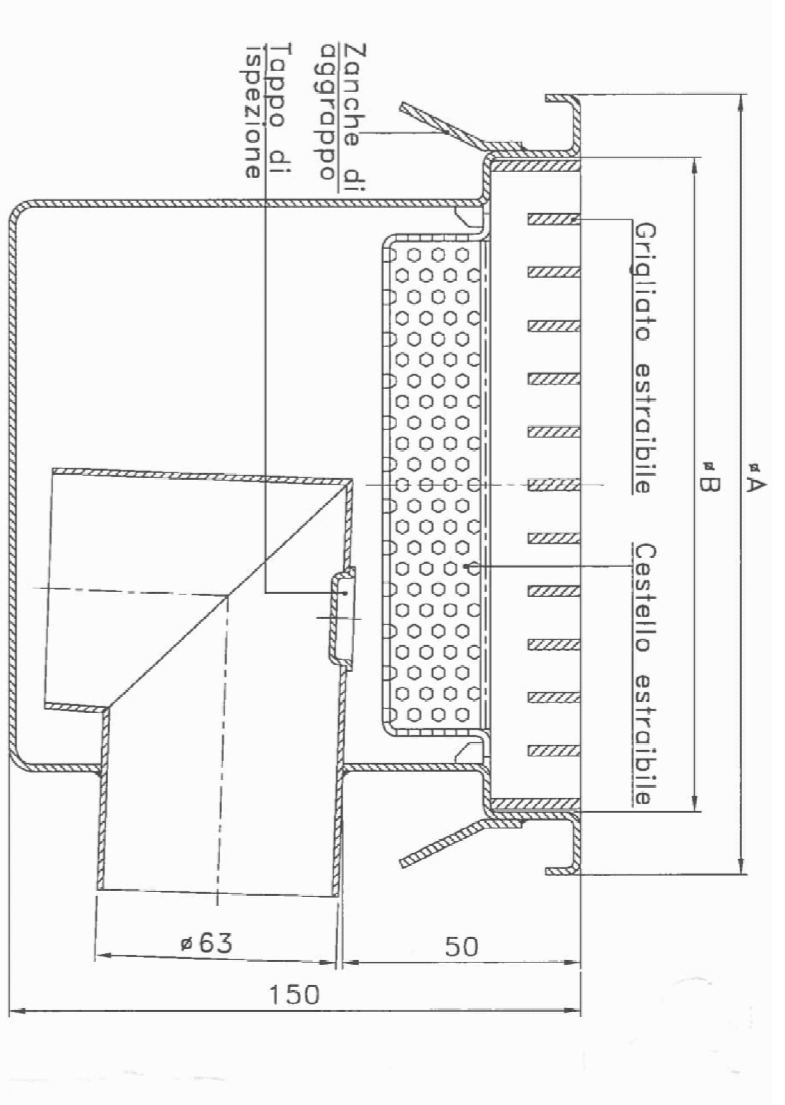
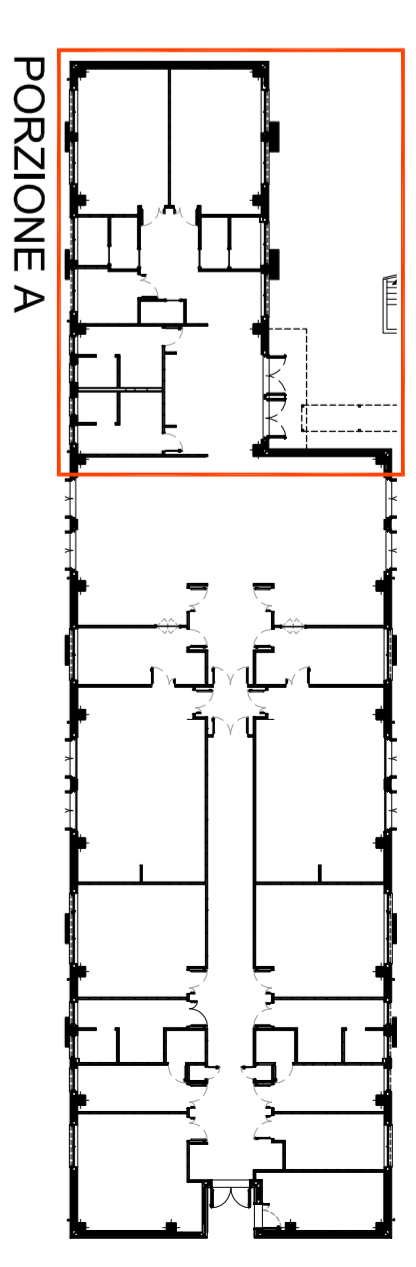
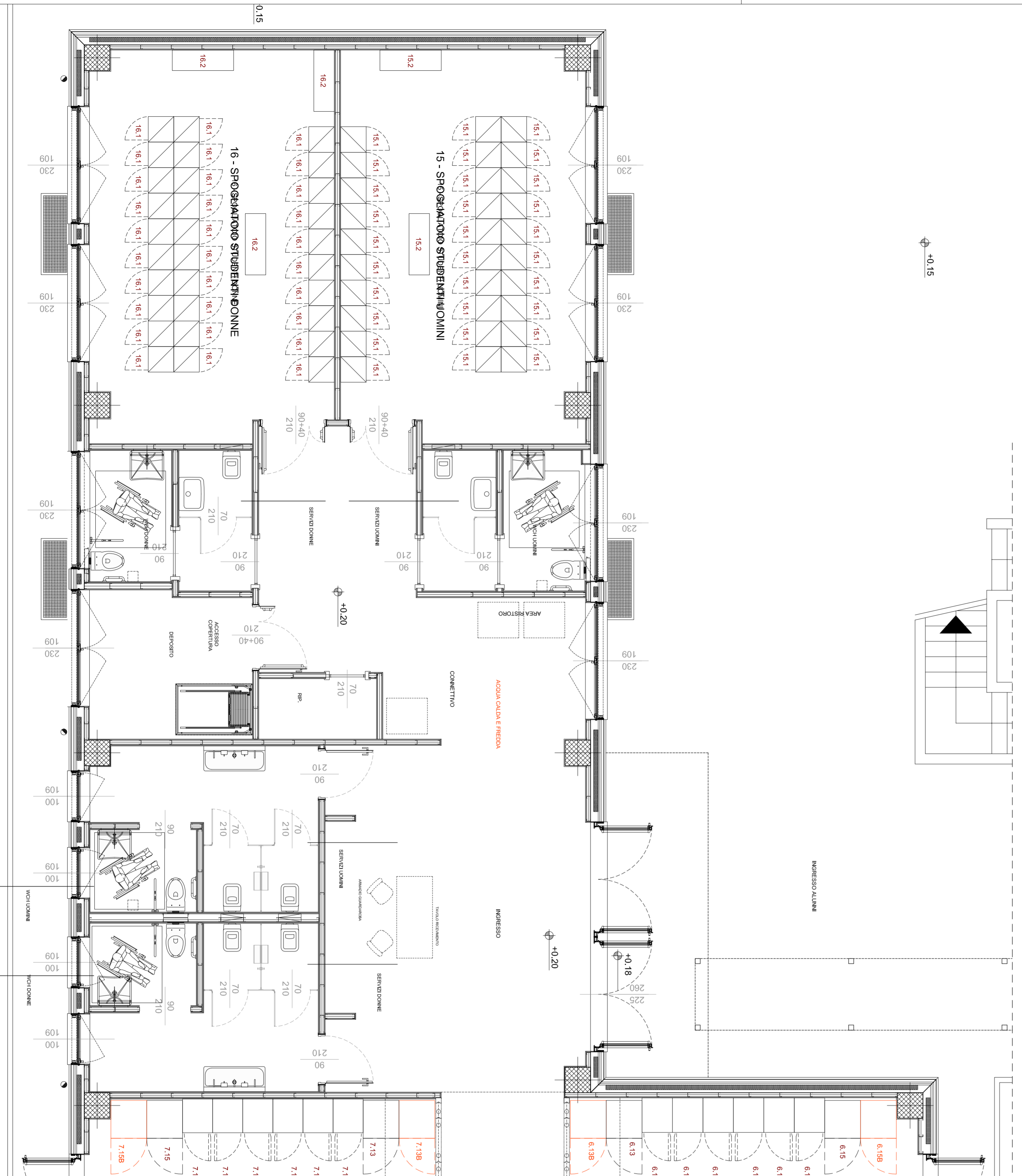


ZONA POS		ZONA		ZONA		ZONA		ZONA	
POS	QTA	1	2	3	4	5	6	7	8
15	1	30	ARMADIO SPOGLIATOIO 2 POSTI DONNE SEMPLICI						
15	2	2	PANCA						
16	1	30	ARMADIO SPOGLIATOIO 2 POSTI DONNE						
16	2	2	PANCA						

LEGENDA SIMBOLI IDRICI

Simbolo	Descrizione
	vaporatore
	acquario
	acqua calda
	acqua fredda
	gas Tr. valvola attacco fessimuro
	altezza da pavimento
	Sf. sifonata

- Prevedere rubinetti di intercettazione per ogni singolo appar. utilizzatore (impianto idrico, vapore, gas)
 - Scorchici con o-ring di tenuta (no gommini)
 - Le Tubazioni dell'impianto di scarico devono resistere ad una temperatura di almeno 100°C
 - Prevedere idroni per lavaggio pavimenti nei vari reparti.
 - Rubinetti intercettazione (necessari a parete ad H 40cm)
 - Le alimentazioni indicate si riferiscono alle sole attrezzature di cucina
 - Verificare le quote muri primo di tracciare gli impianti
 - La pressione dell'acqua di alimentazione delle attrezzature deve essere minimo di 3 bar



TIPOLOGIA:
 Pilette scarico per aule cottura, locale lavaggio, office/preparazione pendenze da valutare in rapporto alla tipologia di pavimento previsto in appalto

- NB:**
- TRACCIAMENTO MURATURE COME DA ESECUTIVO POLITECNICA
 - NECESSARIA VERIFICA TRACCIAMENTO MURATURE PER CONTROLLO DISPOSIZIONE ATTREZZATURE
 - CONTROLLO PARETI NEI PER INCASSO IMPIANTI
 - PILETTE LOCALI SPOGLIATOI SERVIZI IGIENICI E DEPOSITI COME DA PROGETTO DI APPALTO
 - PILASTRINO METALLICO A SUPPORTO DISCESA TUBAZIONE GAS AD ALIMENTARE ISOLA CENTRALE COTTURA

REV.	DATA	DESCRIZIONE	REVISIONE
D	30.01.2018	CONSEGNA ESECUTIVO	
C	04.12.2017	AGGIORNAMENTI POSTI TRACCIAMENTO TRAMMEZZE	
B	04.12.2017	AGGIORNAMENTI POSTI TRACCIAMENTO FOROMETRIE	
A	01.12.2017	PROGETTO DEFINITIVO	

PROGETTAZIONE DEFINITIVA, LA PROGETTAZIONE ESECUTIVA, LA DIREZIONE DELL'ESECUZIONE, IL CONTROLLO E COLLAUDO DELLE OPERE DI INSTALLAZIONE DI LABORATORI ENOGASTRONOMICI AD USO DIDATTICO NEI LOCALI DEL NUOVO FABBRICATO PRESSO L'IPSEFA "VESPUCCI" DI VIA VALVASSORI PERONI 8, MILANO

COMITENTE
 IPSEFA AMERIGO VESPUCCI
 VIA VALVASSORI PERONI 8
 20133 MILANO (MI)

PROGETTISTI
 arch. ANTONIO MONTANARI
 arch. ANTONIO MONTANARI
 Ordine degli architetti di Milano n. 1417
 arch. CRISTIANA COLOMBO
 Ordine degli architetti di Varese n. 206

COMMESSA	DATA EMISSIONE	FILE	COMPIRE
1055	07.11.2017		

PROGETTO ESECUTIVO
 PIANITA ATTREZZATURE E LEGENDA
 IMPIANTO IDRICO E GAS FORZIONE A

EAK 05